



abbeconindonesia.com
pipaspiralabbecon.com



PT. ABBECON
— PRATAMA INDONESIA —



 JL. Manyar Jaya XIV No. 35 Surabaya
 081 336 199 339
 abbeconindonesia@gmail.com

PIPA SPIRAL ABBECON



Perusahaan ABBECON, berdiri sebagai sebuah perusahaan dengan fokus di Distributor untuk Pengadaan Material Konstruksi : Pancang Beton (Concrete), Baja (Steel), Karet (Rubber) besi beton, Wire Mesh, Rangka baja, Kawat Bronjong, Sheet Pile, Spun Pile, Pipa Spiral.



VISI & MISI

Dengan semangat dan dedikasi yang tinggi kami Abbecon Alam Makmur, ingin mewujudkan Visi dan Misi Perusahaan Kami,

Visi : Menjadi perusahaan yang terdepan dan terpercaya dalam bidang Trading & Supplier

Misi : Memberikan pelayanan jasa yang terbaik kepada pengguna jasa dan mitra usaha



PT. ABBECON
— PRATAMA INDONESIA —



PIPA SPIRAL

Pipa baja las spiral dibuat dari pelat dalam bentuk gulungan (coil). Setelah gulungan peat di buka, diteruskan ke bagian meratakan pelat dan lalu ke rol-rol pembentuk (Forming Roll) yang akan membentuknya ke bentuk spiral Pengelasan spiral dilakukan dengan Submerged Arc Welder secara otomatis dan terus menerus. Pertama pada bagian bawah pipa yang berputar dari dalam lalu bagian atas dari sebelah luar. Pipa-pipa yang telah dilas, di potong pada panjang-panjang tertentu dengan mesin Automatic Cut Off Mechine. Jika diperlukan oleh pelanggan, pemeriksaan pipa spiral bisa dilakukan dengan sinar X-ray dan ultrasonic

Diameter Luar		Berat		Tebal Dinding		Diameter Dalam	Tekanan Uji Tekanan Air Kg/cm min									
							PLS21		PLS 25		PLS30	PLS32	PLS 37	PLS39	PLS42	PLS46
in	mm	lb/ft	kg/m	in	mm	mm	Std.	Alt.	Std.	Alt.						
16	406.4	406.4	47.29	0.19	4.78	396.8	30	37	34	44	59	65	73	79	85	91
	406.4	406.4	70.26	0.28	7.14	392.1	44	56	52	65	88	96	109	177	126	136
	406.4	406.4	93.21	0.38	9.52	387.4	59	74	69	86	117	129	146	157	168	182
	406.4	406.4	138.02	0.65	14.27	377.9	89	111	104	129	170	193	211	211	211	211
18	457.2	35.76	53.26	0.19	4.78	447.6	27	33	31	39	53	58	65	70	75	81
	457.2	70.59	105.14	0.38	9.52	438.2	53	66	62	77	105	115	129	139	149	163
	457.2	93.45	139.19	0.50	12.70	431.8	70	88	82	103	139	153	173	185	199	211
	457.2	115.98	172.75	0.63	15.88	425.4	88	110	103	128	174	191	211	211	211	211
20	508.8	46.27	68.92	0.22	5.56	496.9	27	34	32	40	58	64	72	70	83	97
	508.8	78.60	117.07	0.38	9.52	489.0	48	59	56	69	100	109	124	133	142	154
	508.8	97.83	145.72	0.47	11.91	484.2	-	-	-	-	124	136	154	165	178	193
	508.8	129.33	192.64	0.63	15.88	476.2	79	99	92	115	166	182	193	193	193	193
22	558.8	50.94	75.88	0.22	5.56	547.7	25	32	30	37	53	58	65	70	76	82
	558.8	86.61	129.01	0.38	9.52	539.8	43	54	51	63	91	99	112	121	129	140
	558.8	114.81	171.01	0.50	12.70	533.4	58	72	67	84	121	132	150	161	172	176
	558.8	142.68	212.52	0.63	15.88	527.0	72	90	84	105	151	165	176	175	176	176
24	609.6	63.41	94.45	0.25	6.35	595.9	27	33	31	39	56	60	69	74	79	85
	609.6	94.62	140.94	0.38	9.52	590.6	39	49	46	58	83	91	103	111	119	129
	609.6	117.86	175.55	0.47	11.91	585.8	-	-	-	-	104	114	129	138	148	161
	609.6	156.03	232.41	0.63	15.88	577.8	66	82	77	96	138	152	162	162	162	162
28	711.2	74.09	110.36	0.25	6.35	698.5	22	28	26	33	48	52	59	63	57	73
	711.2	110.64	164.80	0.38	9.52	692.2	34	42	39	49	71	78	38	95	102	110
	711.2	146.85	218.73	0.50	12.70	685.8	45	56	53	66	95	104	117	127	136	147
	711.2	200.68	298.91	0.69	17.48	676.2	62	78	72	91	131	143	162	174	186	202
32	812.8	84.77	126.26	0.25	6.35	800.1	20	25	23	29	41	46	51	56	59	64
	812.8	126.66	188.66	0.38	8.52	793.8	30	37	34	44	63	68	77	83	89	96
	812.8	168.21	250.55	0.50	12.70	787.4	39	49	46	58	83	91	103	111	119	129
	812.8	250.31	372.84	0.75	19.05	774.7	59	74	69	86	124	136	154	166	178	192
36	914.4	95.45	142.17	0.25	6.35	901.7	18	22	20	25	37	41	46	49	53	57
	914.4	142.68	212.52	0.38	9.52	895.4	27	33	31	39	56	60	69	74	79	85
	914.4	189.57	282.36	0.50	12.70	889.0	35	44	41	51	74	81	91	98	105	114
	914.4	282.35	420.56	0.75	19.05	876.3	53	66	62	77	111	121	137	148	158	172
38	965.2	125.58	187.05	0.31	7.92	949.4	21	26	24	30	44	48	54	58	63	67
	965.2	187.99	280.01	0.47	11.91	941.4	31	39	37	46	65	72	82	87	93	101
	965.2	248.48	371.60	0.63	15.88	933.4	41	52	49	60	87	96	108	110	125	135
	965.2	322.50	480.36	0.81	20.62	924.0	54	67	63	79	114	124	141	151	162	176
40	1016.0	132.25	196.99	0.31	7.92	1,000.20	20	25	23	29	41	46	51	56	59	64
	1016.0	210.93	314.18	0.50	12.70	990.6	32	39	37	46	66	73	82	89	95	103
	1016.0	288.86	430.26	0.69	17.48	981.0	44	54	51	63	91	100	113	122	131	141
	1016.0	314.39	468.28	0.75	19.05	977.9	48	59	56	69	100	109	124	133	142	154



Type	S=Single D=Double	Thickness (t) mm	Single Pile c/c Width (Ws) mm	Inner Height (H) mm	Cross Section Area (Ac) cm ²	Surface Coating Area* (As) m ² /m ²	Weight (Wt) kg/m	Moment of Inertia (I) cm ⁴	Section Modulus (Z) cm ³
OZ 13A**	Per S	6.5	675	392	70.7		55.5	18388	909
	Per D						111	36789	1847
	Per m of wall					1.46	82.2	27251	1370
OZ 14A	Per S	7	675	392	76.1		59.7	19758	976
	Per D						119.5	39529	1981
	Per m of wall					1.46	88.5	29281	1470
OZ 15A	Per S	7.5	675	392	81.5		64	21137	1042
	Per D						128	42289	2117
	Per m of wall					1.46	94.8	31325	1570
OZ 16A**	Per S	8	675	392	86.9		68.2	22504	1109
	Per D						136.5	45023	2251
	Per m of wall					1.46	101.1	33350	1670
OZ 17A	Per S	8.5	685	392	92.1		72.3	24350	1199
	Per D						144.7	48715	2433
	Per m of wall					1.46	105.6	35558	1780
OZ 18A	Per S	9	685	392	97.6		76.6	25735	1266
	Per D						153.2	51485	2568
	Per m of wall					1.46	111.8	37580	1880
OZ 19A	Per S	9.5	685	392	102.9		80.8	27115	1333
	Per D						161.7	54245	2702
	Per m of wall					1.46	118	39595	1970
OZ 20A**	Per S	10	685	392	108.4		85.1	28488	1398
	Per D						170.2	56994	2836
	Per m of wall					1.46	124.2	41601	2070



SHEET PILE

Tiang pancang adalah bagian-bagian konstruksi yang dibuat dari berbagai bahan bangunan (kayu, beton atau baja) yang digunakan untuk mentransmisikan beban-beban permukaan ke tingkat-tingkat permukaan yang lebih rendah dalam massa tanah. Hal tersebut dapat merupakan distribusi vertikal dari beban sepanjang poros tiang pancang atau pemakaian beban secara langsung terhadap lapisan yang lebih rendah sepanjang ujung tiang pancang.





BESI BETON POLOS



Diameter (mm)	Weight		Length		Class
	Tolerance	Kg/12 metres	Standard	Tolerance	
6	±0.3	2.66	12 metres	Minus = 0 mm Plus = 40mm	*BJTP 24 *BJTP 30
8	±0.4	4.74	12 metres		
10	±0.4	7.4	12 metres		
12	±0.4	10.66	12 metres		
16	±0.5	18.96	12 metres		
19	±0.5	26.76	12 metres		
22	±0.5	35.76	12 metres		
25	±0.5	46.2	12 metres		





BESI BETON ULIR



Diameter (mm)	Weight		Length		Class
	Tolerance	Kg/12 metres	Standard	Tolerance	
8	±7 %	4.74	12 metres	Minus = 0 mm Plus = 40mm	*BJTS 35 *BJTS 40 *BJTS 50
10	±6 %	7.4	12 metres		
13	±6 %	12.48	12 metres		
16	±5 %	18.96	12 metres		
19	±5 %	26.76	12 metres		
22	±5 %	35.76	12 metres		
25	±5 %	46.2	12 metres		
29	±4 %	62.16	12 metres		
32	±4 %	75.72	12 metres		



RANGKA BAJA

LONG-SPAN TRUSS BRIDGES

Typical Characteristics

- Warren through truss
- 5-meter bays ensure modularity between spans
- Class A width: 1m sidewalk + 7m roadway + 1m sidewalk
- Class B width: 0.5m sidewalk + 6m roadway + 0.5 sidewalk
- Utilizes steel deck as permanent formwork
- Double pipe handrails
- Elastomeric bearings with steel plate reinforcement
- Deck protection Angle
- High Tension Bolts
- Full Hot Dip Galvanizing to all steel elements

Typical Spans

Longer than 70 meters

Standard Supplied Erection Aids

- Bolts Spares
- Drift Pins for precise bolt hole alignment
- Temporary Deck Bracing Angles

Typical Supply Time

4 Months

Design Standard

WBI always complies with the prevailing bridge standards imposed by the relevant Road and Bridge Authorities

STANDARD LENGTH TRUSS BRIDGES

Typical Characteristics

- Warren through truss
- 5-meter bays ensure modularity between spans
- Class A width: 1m sidewalk + 7m roadway + 1m sidewalk
- Class B width: 0.5m sidewalk + 6m roadway + 0.5 sidewalk
- Utilizes steel deck as permanent formwork
- Double pipe handrails
- Elastomeric bearings with steel plate reinforcement
- Deck protection Angle
- High Tension Bolts

Typical Spans

From 30 meters to 70 meters

Standard Supplied Erection Aids

- Bolts Spares
- Drift Pins for precise bolt hole alignment
- Temporary Deck Bracing Angles

Typical Supply Time

2.5 Months

Design Standard

WBI always complies with the prevailing bridge standards imposed by the relevant Road and Bridge Authorities

COMPOSITE GIRDER BRIDGES

Typical Characteristics

- Steel composite girders
- Class A width: 1m sidewalk + 7m roadway + 1m sidewalk
- Class B width: 0.5m sidewalk + 6m roadway + 0.5 sidewalk
- Double pipe handrails
- Elastomeric bearings with steel plate reinforcement
- Deck protection Angle
- High Tension Bolts
- Full Hot Dip Galvanizing to all steel elements

Typical Spans

From 10 meters to 35 meters

Standard Supplied Erection Aids

- Bolts Spares
- Drift Pins

Typical Supply Time

2.5 Months

Design Standard

WBI always complies with the prevailing bridge standards imposed by the relevant Road and Bridge Authorities



GUARDRAIL/Rel Pengaman

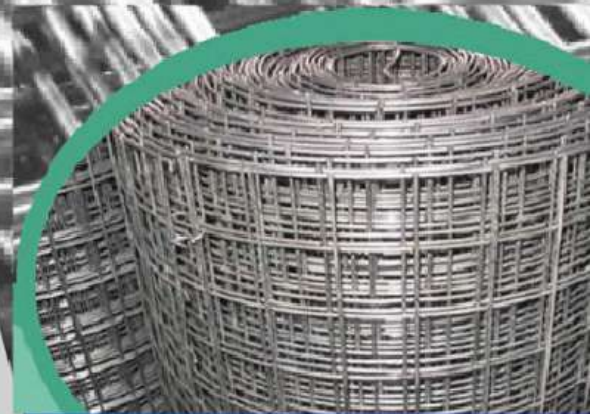
Adalah rambu pembatas tepi jalan. Guard rail biasanya dipasang pada tepi luar jalan atau bahu jalan raya. Guard rail merupakan pagar pengaman yang berfungsi sebagai pengaman jalan raya agar kendaraan roda dua atau empat tidak terpelesok keluar atau masuk ke dalam jurang. Spesifikasi guard rail sudah sesuai dinas perhubungan, jasa marga, aashto; dilapisi hot dip galvanized astm a 123.

No	Nama Bagian	Ukuran
1	W-Beam Selection	310x83x2.67x4000
2	Steel Block	U175x75-350 Lxt
3	Steel Post	U175x75-1800 Lxt
4	End Block	410x225x2.67-700 L
5	Hexagon Block	M16x35(W 5/8"x1 1/4")
6	Fastener	4.5x45x75
7	Splice Bolt	M16x40(W 5/8"x1 1/4")
8	Splice Bolt	M16x45(W 5/8"x1 3/4")





WIRE MESH



TYPE	Size			Weight	
	Diameter	Sheet (m)	Roll (m)	Kg.sheet	Kg/roll
M5	4.5	2.1 X 5.4	2.1 X 54	19.55	195.5
	4.7	2.1 X 5.4	2.1 X 54	21.34	213.4
	5	2.1 X 5.4	2.1 X 54	24.14	241.4
M6	5.4	2.1 X 5.4	2.1 X 54	28.2	282
	5.5	2.1 X 5.4	2.1 X 54	29.21	292.1
	5.7	2.1 X 5.4	2.1 X 54	31.37	313.7
	6	2.1 X 5.4	2.1 X 54	34.76	347.6
M7	6.5	2.1 X 5.4	Not Available	40.79	Not Available
	6.7	2.1 X 5.4		43.34	
	7	2.1 X 5.4		47.31	
M8	7.4	2.1 X 5.4		52.89	
	7.5	2.1 X 5.4		54.31	
	7.7	2.1 X 5.4		57.3	
	8	2.1 X 5.4		61.79	
M10	9.5	2.1 X 5.4		87.14	
	9.7	2.1 X 5.4		90.64	
	10	2.1 X 5.4		96.55	



PT. ABBECON
— PRATAMA INDONESIA —



WF-BEAMS

Ukuran Penampang(mm)				Berat (Kg/m)
Ukuran Nominal	HxB	I ₁	I ₂	
100x50	100x50	5	7	9,30
125x60	125x60	6	8	13,2
150x75	150x75	6	7	14,0
150x100	148x100	6	9	21,1
200x100	198x99	4,5	7	18,2
	200x100	5,5	8	21,23
200x150	194x150	6	9	30,6
250x125	248x124	5	8	25,7
	248x125	5	9	25,7
	250x125	6	9	29,6
300x150	298x149	5,5	8	32,0
	300x150	6,5	9	36,7
300x200	294x200	8	12	56,8
350x175	346x174	6	9	41,4
	350x175	7	11	49,4
350x250	340x250	9	14	79,7
400x200	398x199	7	11	56,6
	400x200	8	13	66,0
450x200	450x200	9	14	76,0
500x200	500x200	10	16	89,6
600x200	600x200	11	17	106,0
600x300	588x300	12	20	151,0
700x300	700x300(Non-SM)	13	24	185,0
800x300	800x300(Non-SM)	14	26	210,0
900x300	900x300(Non-SM)	16	28	240





STEEL PORTABLE BRIDGE

No.	Tipe Jembatan	Bentang	Lebar	Trotoar	Batas Bebas	Lalu Lintas	Material		Tipe Sambungan
							Baja	Baut	
1		15 m	4 m	-	-	1 Jalur Kelas C		Gr. 8.8	Pin
2		18 m							
3		21 m							
4		24 m							
5		27 m							
6		30 m							
7		33 m							
8		36 m							
9		39 m							
10		42 m							
11		45 m							
12		48 m							
13		51 m							
14		54 m							
15		15 m	4 m	-	-	1 Jalur Kelas C		Gr. 8.8	Pin
16		18 m							
17		21 m							
18		24 m							
19		27 m							
20		30 m							
21		33 m							
22		36 m							
23		39 m							
24		42 m							
25		45 m							
26		48 m							
27		51 m							
28		54 m							



PT. ABBECON
— PRATAMA INDONESIA —



STEEL GIRDER BRIDGE

No.	Tipe Jembatan	Bentang	Lebar	Trotoar	Batas Bebas	Lalu Lintas	Material		Tipe Sambungan
							Baja	Baut	
1	A-20	20 m	7	2 x 1 m	-	2 Jalur Kelas A	JIS G3106 Sm490 TA/YB	Gr. 8.8	Friksi
2	A-25	25 m							
3	A-30	30 m							
4	A-20	20 m	6	2 x 0,5 m	-	2 Jalur Kelas B	JIS G3106 Sm490 TA/YB	Gr. 8.8	Friksi
5	A-25	25 m							
6	A-30	30 m							
7	A-20	20 m	4.5	2 x 0,5 m	-	2 Jalur Kelas C	JIS G3106 Sm490 TA/YB	Gr. 8.8	Friksi
8	A-25	25 m							
9	A-30	30 m							



PT. ABBECON
— PRATAMA INDONESIA —

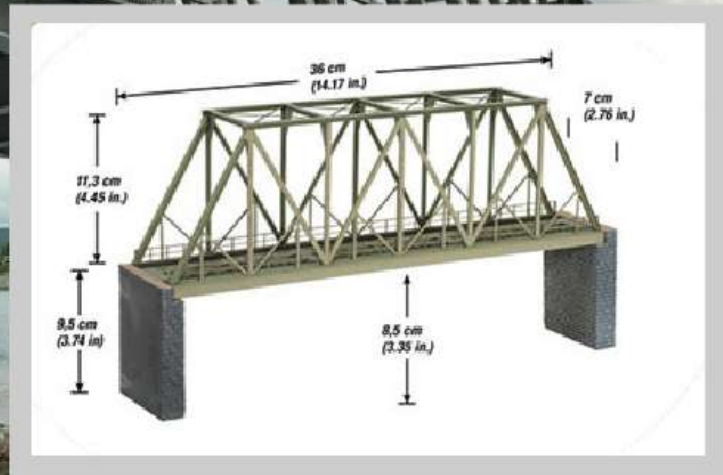


KAWAT BRONJONG

Ukuran (P x L x T) meter	Mesh 80 x 100 mm	Mesh 80 x 100 mm	Mesh 100 x 120 mm	Mesh 100 x 120 mm
2 x 1 x 0.5	2.70	3.00	2.70	3.00
3 x 1 x 0.5	2.70	3.00	2.70	3.00
4 x 1 x 0.5	2.70	3.00	2.70	3.00
3 x 1.5 x 0.5	2.70	3.00	2.70	3.00
2 x 1 x 1	2.70	3.00	2.70	3.00
3 x 1 x 1	2.70	3.00	2.70	3.00
4 x 1 x 1	2.70	3.00	2.70	3.00



PT. ABBECON
— PRATAMA INDONESIA —



STEEL TRUSS BRIDGES

No.	Tipe Jembatan	Bentang	Lebar	Trottoar	Batas Bebas	Lalu Lintas	Material		Tipe Sambungan
							Baja	Baut	
1	A-40	40 m	9.6 m	2 x 1 m	5.3 m	2 Jalur Kelas A	JIS G3106 Sm490 TA/YB	Gr. 8.8	Friksi
2	A-45	45 m							
3	A-50	50 m							
4	A-55	55 m							
5	A-60	60 m							
6	A-40	40 m	7.6 m	2 x 0.5 m	5.3 m	2 Jalur Kelas B	JIS G3106 Sm490 TA/YB	Gr. 8.8	Friksi
7	A-45	45 m							
8	A-50	50 m							
9	A-55	55 m							
10	A-60	60 m	4.1 m	-	5.3 m	1 Jalur Kelas C	JIS G3106 Sm490 TA/YB	Gr. 8.8	Friksi
11	A-40	40 m							
12	A-45	45 m							
13	A-50	50 m							
14	A-55	55 m							
15	A-60	60 m							



Outside Diameter (mm)	Type (Class)	Thickness (mm)	Cross Section Area (cm ²)	Allowable Bearing Capacity (ton)		Cracking Bending Moment	Ultimate Bending Moment	Length (meter) & Weight (ton)									
				ACI 543	JIS A5335			7 m	8 m	9 m	10 m	11 m	12 m	13 m	14 m	15 m	
300	A	60	452.4	70	46	2.5	3.8	0.82	0.94	1.06	1.18	1.29	1.41	1.53			
	AB					3.0	5.0										
	B					3.5	6.3										
	C					4.0	8.0										
350	A	65	582.0	90	59	3.5	5.2	1.06	1.21	1.36	1.51	1.66	1.81	1.97	2.12	2.27	
	AB					4.0	7.1										
	B					5.0	9.0										
	C					6.0	12.0										
400	A	75	765.8	118	78	5.5	8.2	1.39	1.59	1.79	1.99	2.19	2.39	2.59	2.79	2.98	
	AB					6.5	10.7										
	B					7.5	13.5										
	C					9.0	18.0										
450	A	80	929.9	143	95	7.5	11.2	1.69	1.93	2.17	2.42	2.66	2.90	3.14	3.38	3.62	
	AB					9.0	15.5										
	B					11.0	19.8										
	C					12.5	25.0										
500	A	90	1.159.0	178	120	10.5	15.7	2.11	2.41	2.71	3.01	3.31	3.62	3.92	4.22	4.52	
	AB					12.5	18.8										
	B					15.0	27.0										
	C					17.0	34.0										
600	A	100	1.570.8	242	161	17.0	25.5	2.86	3.27	3.67	4.08	4.49	4.90	5.31	5.71	6.12	
	AB					20.0	35.3										
	B					25.0	45.0										
	C					29.0	58.0										
800	A	120	2.564.1	406	270	40.7	63.6	4.49	5.13	5.77	6.41	7.05	7.69	8.33	8.97	9.62	
	AB					48.0	91.3										
	B					55.7	108.2										
	C					70.6	129.8										
1000	A	140	3.872.0	604	402	75.0	117.9	6.62	7.57	8.51	9.46	10.41	11.35	12.30	13.24	14.19	
	AB					87.2	165.7										
	B					105.7	199.7										
	C					123.6	229.9										
1200	A	150	4.847.8	795	529	120.0	180.0	8.66	9.90	11.13	12.37	13.61	14.84	16.08	17.32	18.56	
	AB					137.0	260.3										
	B					170.0	306.0										
	C					200.0	400.0										



SPUN PILE

yang kami miliki memakai standar JIS A 5335. Piles ini di desain untuk kontruksi berat seperti bangunan, DAM, Jembatan dan sebagainya



PC I GIRDER

Girder adalah sebuah balok diantara dua penyangga dapat berupa pier ataupun abutment pada suatu jembatan atau fly over. Umumnya girder merupakan balok baja dengan profil I, namun girder juga dapat berbentuk box (box girder), atau bentuk lainnya.

Menurut material penyusunnya girder dapat terdiri dari girder beton dan girder baja.

Type	Height mm	Width mm	Web mm	Span (m)	
				concrete K500	Concrete K800
I-90	900	650	170	15-20	15-25
I-125	1,250	650	170-180	15-25	20-30
I-160	1,600	650	180-200	20-35	30-40
I-170	1,700	700	200-210	25-40	30-45
I-210	2,100	700	200-220	30-45	40-50

Height (Cm)	A (mm)	B (mm)
H-120	130	1200
H-130	230	1300
H-140	330	1400
H-165	130	1650
H-175	230	1750
H-185	330	1850

The specification could be modified upon customer's specification



PT. ABBECON
— PRATAMA INDONESIA —



SQUARE PILES

PILE SIZE	CROSS SECTION AREA	UNIT WEIGHT	AXIAL LOAD	NUMBER OF PC.BAR					
				Pile Length	Cracking Moment	Pile Length	Cracking Moment	Pile Length	Cracking Moment
mm	mm ²	Kg/m	ton	Up to 12m	1.m	13-15m	1.m	16.18 m	1.m
300x300	90.000	216	117	φ 7.0 x 8	3,0	φ7.0 x 10	3,5		
350x350	122.500	294	160	φ 7.0 x 8	5,0	φ7.0 x 12	5,5	φ7.0 x 14	6,0
400x400	160.000	384	208	φ7.0 x 12	7,0	φ7.0 x 14	7,5	φ7.0 x 16	8,0
450x450	202.500	486	257	φ9.0 x 16	10,0	φ9.0 x 16	10,5	φ7.0 x 18	11,0
500x500	250.000	600	318	φ9.0 x 18	14,0	φ9.0 x 16	14,0	φ9.0 x 18	14,5



SHEET PILE BETON CORRUGATED PILE

adalah konstruksi penahan tanah yang lentur dan merupakan salah satu konstruksi yang banyak digunakan dalam penanggulangan kelongsoran lereng atau timbunan dengan area terbatas yang membutuhkan lereng yang tegak.

Type	Height (mm)	Thickness (mm)	Width (mm)	Cracking Moment (t.m)	Length (meter) & Weight (ton)							
					8	8.5	9	9.5	10	11	12	13
W-325-A-1000	325	120	1000	11.4	2.65	2.82	2.98	3.15	3.31	3.64	3.97	4.30
W-325-B-1000				13.3	2.65	2.82	2.98	3.15	3.31	3.64	3.97	4.30
W-350-A-1000	350			15.6		3.32	3.50	3.69	4.05	4.42	4.79	
W-350-B-1000				17.0		3.32	3.50	3.69	4.05	4.42	4.79	
W-400-A-1000	400			20.1				4.01	4.41	4.81	5.21	
W-400-B-1000				23.4				4.01	4.41	4.81	5.21	
W-450-A-1000	450			26.9					5.06	5.52	5.97	
W-450-B-1000				30.7					5.06	5.52	5.97	
W-500-A-1000	500			35.2							5.92	
W-500-B-1000				40.4							5.92	

Type	Height (mm)	Thickness (mm)	Width (mm)	Cracking Moment (t.m)	Length (meter) & Weight (ton)							
					14	15	16	17	18	19	20	21
W-325-A-1000	325	120	1000	11.4	4.63							
W-325-B-1000				13.3	4.63							
W-350-A-1000	350			15.6	5.15	5.52						
W-350-B-1000				17.0	5.15	5.52						
W-400-A-1000	400			20.1	5.61	6.01	6.41					
W-400-B-1000				23.4	5.61	6.01	6.41					
W-450-A-1000	450			26.9	6.43	6.89	7.35	7.81				
W-450-B-1000				30.7	6.43	6.89	7.35	7.81				
W-500-A-1000	500			35.2	6.38	6.83	7.29	7.74	8.20	8.65	9.11	
W-500-B-1000				40.4	6.38	6.83	7.29	7.74	8.20	8.65	9.11	
W-600-A-1000	600	50.6		7.81	8.33	8.84	9.36	9.88	10.40	10.92		
W-600-B-1000		59.6		7.81	8.33	8.84	9.36	9.88	10.40	10.92		



GIRDER BETON PC U

Girder adalah sebuah balok diantara dua penyangga dapat berupa pier ataupun abutment pada suatu jembatan atau fly over. Umumnya girder merupakan balok baja dengan profil I, namun girder juga dapat berbentuk box (box girder), atau bentuk lainnya. Menurut material penyusunnya girder dapat terdiri dari girder beton dan girder baja. Sedangkan menurut sistem perancangannya, girder terdiri dari girder precast yaitu girder beton yang telah di cetak



Height (cm)	21	22	23	24	25	26	27	28	29	30	31	32	33	34	35	36	37	38	Height (cm)	A (mm)	B (mm)
H-120	✓	✓	✓	✓															H-120	130	1200
H-130			✓	✓	✓	✓	✓												H-130	230	1300
H-140					✓	✓	✓	✓	✓										H-140	330	1400
H-165								✓	✓	✓	✓	✓	✓	✓					H-165	130	1650
H-175											✓	✓	✓	✓	✓	✓			H-175	230	1750
H-185														✓	✓	✓	✓	✓	H-185	330	1850



PT. ABBECON
— PRATAMA INDONESIA —



Spesifikasi Standard

- JIS A 5039
- SOLN D3.-2 : 2013
- STEEL-2001



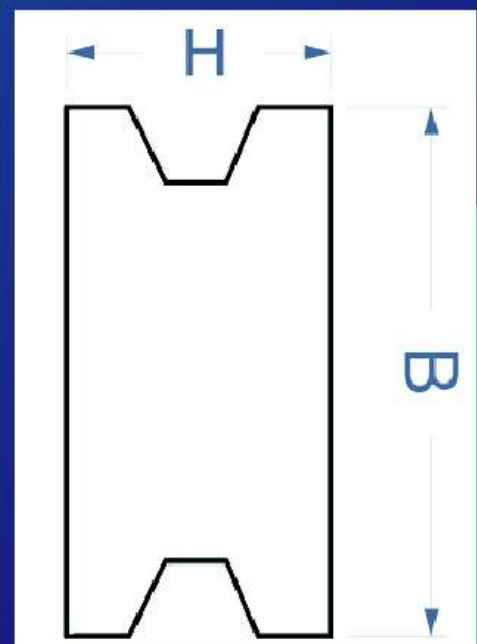
PC SPUN POLE TIANG LISTRIK

Panjang (M)	Diameter Atas (cm)	Diameter Bawah (cm)	Beban Rencana (kg)
7	12.4	21.7	100
7	14.0	23.3	100
7	14.0	23.3	200
9	15.7	27.7/25.7	100
9	15.7	27.7/25.7	200
9	17.0	29.0	200
9	19.0	31.0	350
9	19.0	31.0	500
9	22.0	34.0	800
11	19.0	33.7	200
11	19.0	33.7	350
11	19.0	33.7	500
11	22.0	36.7	800
11	22.0	36.7	1.200
12	19.0	35.0	200
12	19.0	35.0	350
13	19.0	36.3	350
13	19.0	36.3	500
13	22.0	39.3	800
13	22.0	39.3	1.200
14	19.0	37.7	350
14	19.0	37.7	500



SHEET PILE BETON Diafragma Wall

TYPE	Technical Specification :	
Precast Component System for Retaining Wall	Dimension	40x100,60x100 cm
	Length	6 up to 16
	Concrete Strength	K 500 - K 700
	Scope of work	Design, Production, Delivery
	Type of Product	Flat
	Type of Project	Retaining Wall(Building,Highway)
	Curring System	Under pass, Flood Control
		Steam Curring



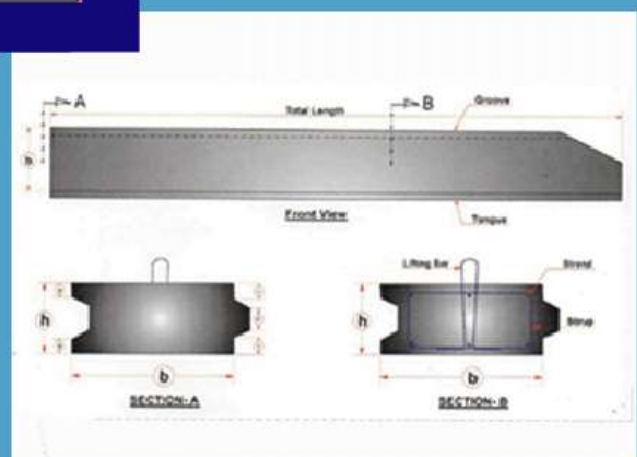
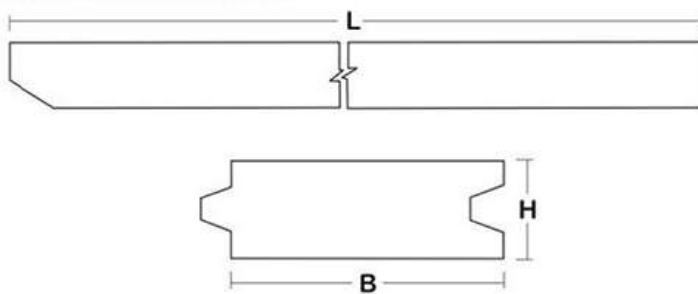


TYPE	Width (mm)	Height (mm)	Cracking Moment (t.m)	Weight (Kg/m)	Code
FPC-220-500	500	220	3.33	275	A
	500	220	3.70	275	B
	500	220	4.08	275	C
	500	220	4.46	275	D
	500	220	4.84	275	E
	500	220	5.21	275	F
	500	220	5.86	275	G
FPC-320-500	500	320	6.04	400	A
	500	320	6.67	400	B
	500	320	7.23	400	C
	500	320	7.80	400	D
	500	320	8.36	400	E
	500	320	8.93	400	F
	500	320	9.41	400	G



SHEET PILE BETON Flat Pile

Concrete Flat Sheet Pile





PT. ABBECON
— PRATAMA INDONESIA —

BERGABUNGLAH MENJADI PARTNER DISTRIBUSI KAMI

081336199339



abbeconindonesia@gmail.com





PT. ABBECON
— PRATAMA INDONESIA —

JL. Manyar Jaya XIV No. 35 Surabaya

081336199339

abbekonindonesia@gmail.com